

Fotovoltaické elektrárny do 5 MWp a nad 1 MWp

Dotační podpora na instalaci fotovoltaických systémů na střechy či zem.

V rámci dvou dotačních výzev pro podniky v programu RES+ (Modernizačního fondu) můžete získat dotace na instalaci fotovoltaických elektráren. **Podpořeny budou elektrárny do výkonu 5 MWp, i nad něj. Místo realizace projektů je celá Česká republika, včetně Prahy.**

Základní informace

- Dotační výzva: **Výzva RES+ č. 1/2024 – Fotovoltaické elektrárny 10 kW – 5 MW s vlastní spotřebou** - alokace 3 mld. Kč
 - **Příjem žádostí od 1. 3. 2024 do 31. 10. 2024.**
- Dotační výzva: **Výzva RES+ č. 2/2024 – Fotovoltaické elektrárny s výkonem nad 1 MWp** - alokace 4 mld. Kč
 - **Příjem žádostí od 15. 5. 2024 do 10. 9. 2024.**

Fotovoltaické elektrárny 10 kW – 5 MW

- Podporovány jsou samostatné projekty FVE s **jedním předávacím místem** do distribuční nebo přenosové soustavy.
- **Jedná se o instalaci nových fotovoltaických elektráren (FVE)** s instalovaným výkonem **nad 50 kW** (na katastrálním území Prahy nad 10 kW) a **do 5 MWp (včetně) s vlastní spotřebou vyrobené elektřiny.**
- Podporovány jsou systémy bateriové akumulace vyrobené elektřiny.
- Podporovány jsou systémy výroby vodíku elektrolýzou vody.

Fotovoltaické elektrárny nad nad 1 MWp

- Podporovány **jsou samostatné i sdružené projekty FVE**, které zahrnují více dílčích projektů s **více než jedním předávacím místem** do distribuční nebo přenosové soustavy.
- Podporování jsou systémy bateriové akumulace vyrobené elektřiny.
- Podporování jsou systémy výroby vodíku elektrolýzou vody.

Kdo může žádat o dotaci

- Právnícké a fyzické osoby, obce, města, příspěvkové organizace měst a obcí, které jsou nebo budou držiteli licence pro podnikání v energetických odvětvích (výroba elektřiny),
- při podání žádosti je nutné mít uzavřenou platnou **smlouvu o připojení**, případně **smlouvu o budoucí smlouvě o připojení** k přenosové nebo distribuční soustavě.

Jaké jsou podporované aktivity

- **Samostatné projekty FVE** s jedním předávacím místem do distribuční nebo přenosové soustavy (DS/PS),

- **sdužené projekty FVE**, které zahrnují více dílčích projektů s více než jedním předávacím místem do DS/PS bez společného řídicího systému. Instalovaný výkon sduženého projektu je dán součtem instalovaných výkonů jednotlivých dílčích FVE.

Systémy pro akumulaci elektrické energie a elektrolyzéry mohou být podpořeny pouze jako součást komplexního projektu FVE.

Na co lze žádat dotaci

- FVE panely, střídače,
- bateriové úložiště,
- elektrolyzér,
- odborný technický dozor.

Forma a výše podpory

- Výsledná podpora **nesmí překročit 50 %** z celkových výdajů projektu.

Hlavní podmínky pro získání dotace

- FVE nesmí být vystavěny na plochách zemědělského půdního fondu,
- budou podporovány FVE do 5MWp i nad 1MWp bez ohledu na umístění a počet předávacích míst do distribuční soustavy,
- realizace podpořených projektů: nejpozději do 3 let (FVE do 5MWp), a do 5 let (FVE nad 1MWp) od vydání rozhodnutí,
- projekt musí být realizován na území České republiky, včetně Prahy,
- žadatel nesmí být podnikem v obtížích,
- žadatel nesmí být ve střetu zájmů ve smyslu zákona č. 159/2006 Sb., o střetu zájmů, v platném znění.

Žádost o podporu – podklady

- **Odborný posudek** dle § 4, odst. 3, zákona č. 388/1991 Sb. o Fondu, ve znění pozdějších předpisů, kterým je Potvrzení technických a energetických parametrů
- **Smlouva o připojení** výroby nebo Smlouva o uzavření budoucí smlouvy o připojení.
- **Dokument prokazující povolení realizace** projektu vydaný příslušným stavebním úřadem, případně vyjádření příslušného stavebního úřadu, že záměr nepodléhá jeho povolení.
- **Dokumenty prokazující právní vztah** k nemovitostem, dotčeným realizací projektu
- **Podklady pro vyhodnocení podniku v obtížích** včetně přílohy pro stanovení velikosti ekonomické skupiny projektu
- Čestné prohlášení o podporách **de minimis**
- **Prohlášení k inkasnímu příkazu v souladu se vzorem**
- Doklad, kterým je určena osoba pověřená jednáním s Fondem – **PM**
- Doklady k prověření **vlastnické struktury**
- **Doklad o vedení bankovního účtu**, na který bude poskytována podpora



Podklady k žádosti o platbu a ZVA

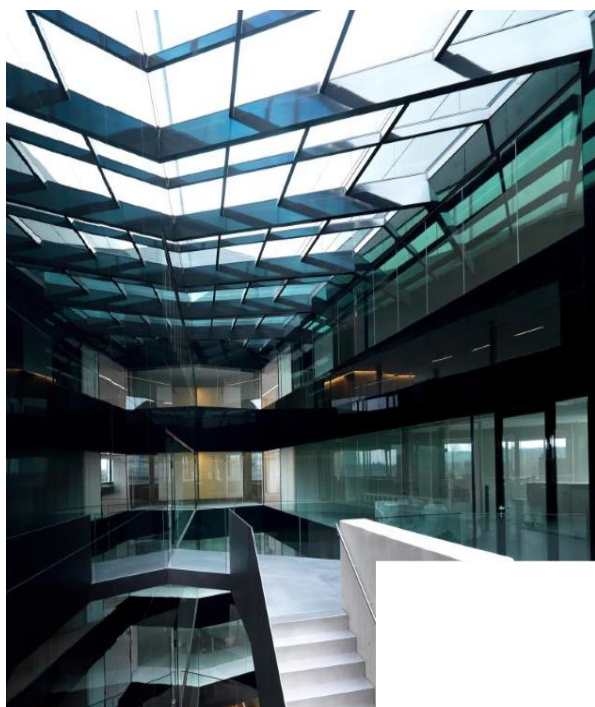
- **Podklady k výběrovému řízení (řízení), je-li relevantní** (viz kapitola 11. a) této výzvy), **včetně smluv na hlavní předmět podpory projektu** a dalších uzavřených smluv, na které bude požadována podpora.
- **Závěrečné stanovisko odborného technického dozoru** dle zveřejněného vzoru
- **Účetní doklady**, na kterých musí být od dodavatele vyznačeno číslo žádosti přidělené AIS SFŽP ČR, aby bylo možné jednoznačně identifikovat, ke kterému projektu se účetní doklady vztahují
- Bankovní výpisy
- Doklad o povolení užívání stavby k trvalému provozu
- **Doklad o připojení systému k distribuční/přenosové soustavě** – tj. protokol o prvním připojení výroby (je-li relevantní).
- Protokol o funkční zkoušce s přílohami
- **Výpis z katastru nemovitostí** prokazující zápis výhrady vlastnictví předmětu podpory podle § 508 občanského zákoníku, tj. že předmět podpory není součástí nemovité věci (v případě, že je předmět podpory umístěn na nebo v nemovité věci, která není ve vlastnictví příjemce podpory).
- **U baterií** (bateriového uložště) doložit garanční test prokazující využitelnou kapacitu uložště.

Specifická kritéria přijatelnosti

- Smlouva o připojení FVE do DS/PS musí obsahovat možnost omezení využití rezervovaného výkonu bez náhrady za takové omezení, a to v minimálním rozsahu 5% celkové roční výroby této výroby.
- Rezervovaný výkon (R_v), uvedený ve smlouvě o připojení výroby do DS/PS činí maximálně 30 % instalovaného výkonu (P_{inst}) výroby v odběrném místě u FVE o instalovaném výkonu do 1 MWp (včetně) a maximálně 20 % instalovaného výkonu (P_{inst}) výroby v odběrném místě u FVE o instalovaném výkonu nad 1 MWp.
- Podpora na vybudování systému bateriové akumulace vyrobené elektřiny může být poskytnuta pouze pro systémy s využitelnou kapacitou v rozsahu min. 20 % a max. 100 % z teoretické hodinové výroby při instalovaném špičkovém výkonu přímo připojené FVE.



Penězům se má poroučet, a ne jim sloužit



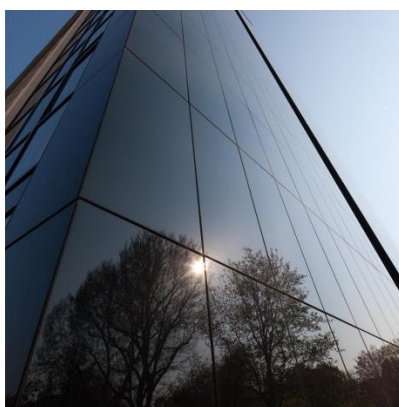
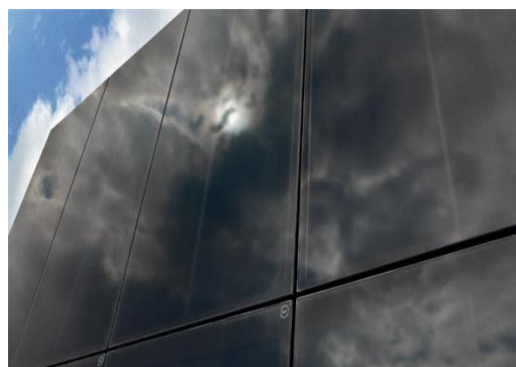
+420 777 133 294

info@pions.cz

Mučednická 3, 616 00 Brno

Pions

Penězům se má poroučet, a ne jim sloužit



+420 777 133 294

info@pions.cz

Mučednická 3, 616 00 Brno